

Assemblée communale ordinaire du 11 décembre 2025

Point 2.2.2.

Installation d'un réducteur de pression sur la conduite d'eau potable – Route du Barrage

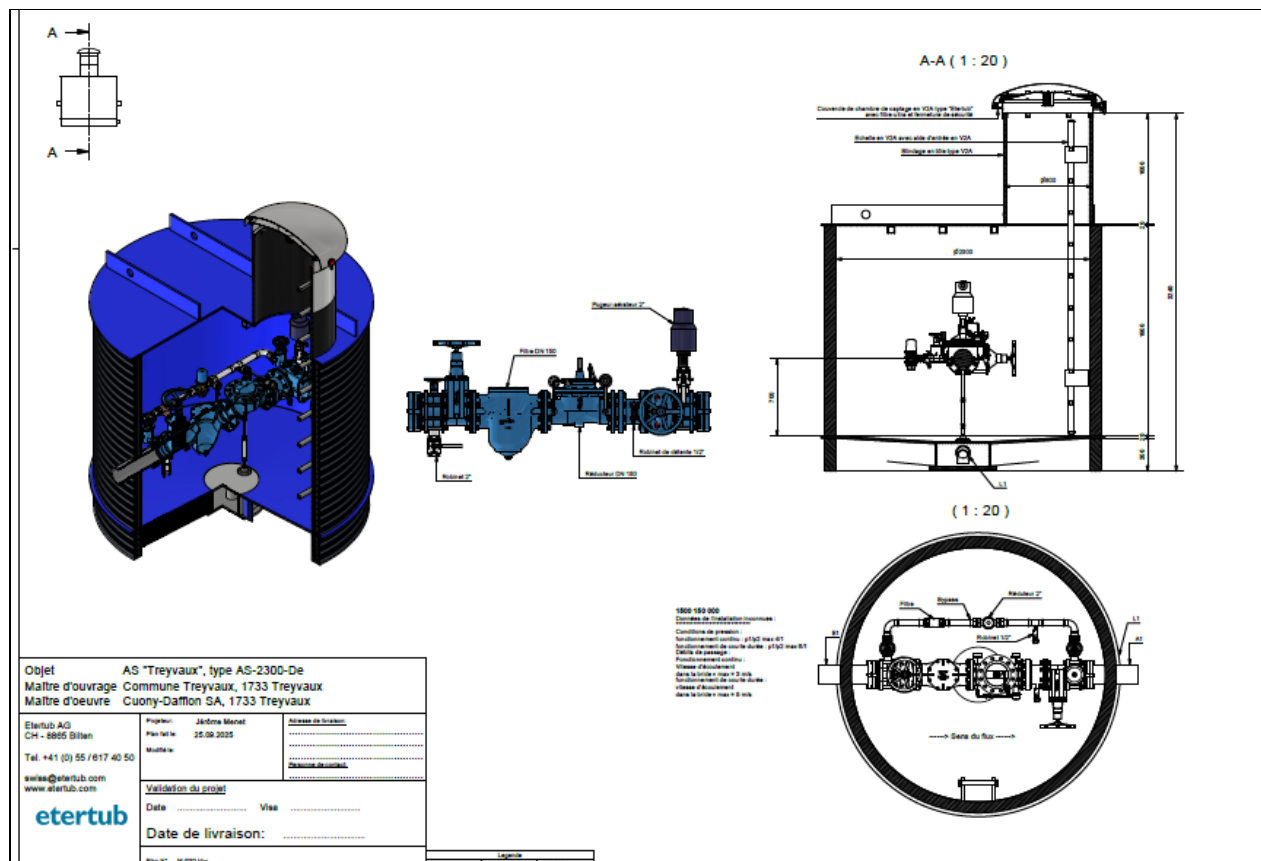
1. Introduction

Les perturbations sur le réseau eau potable sur la Route du Barrage sont devenues courantes ces dernières années et cela ne peut plus durer. La conduite, en Eternit sur ce tronçon, est en bon état. Bien sûr qu'à moyen terme celle-ci, d'une longueur de plus de 1,2 km devra être remplacée, ce qui fera l'objet d'un relativement important investissement, d'autant plus que les conduites du chauffage à distance ont été construites sur le réseau d'eau potable entre le bâtiment de la Route du Barrage 12 et la Coop.



Suite aux problèmes de rupture de conduite, nous avons regardé avec notre bureau d'ingénieur Ribl, ce que nous pourrions faire pour éviter ses ruptures, il en ressort que sur ce tronçon nous avons une pression trop forte. Après analyse avec le bureau Ribl, nous vous proposons d'installer, juste en aval du bâtiment de la Coop, un réducteur de pression.

Travaux prévus : Construction d'une chambre et installation d'un réducteur de pression.



2. Coût des travaux

Génie civil plus chambre pour réducteur
Installation d'un réducteur de pression
Divers et imprévus

Fr. 10'600.—
Fr. 50'000.—
Fr. 4'400.—

Total de l'investissement

Fr. 65'000.—

3. Financement et charges annuelles

Le financement de cet investissement est assuré par le compte courant de la commune.

Amortissement annuel

2 %

Fr. 1'300.—

4. Propositions

Position du Conseil communal

Le Conseil communal propose d'accepter cet investissement.

Position de la Commission financière

En sa séance du 24 novembre 2025, la Commission financière propose cet investissement.